

OKRES UHERSKÉ HRADIŠTĚ

SUCHÁ LOZ

vlastnický podíl 1/1

Předmětem aukce jsou zemědělské pozemky v katastrálním území Suchá Loz, okres Uherské Hradiště, kraj Zlínský. Jedná se o pozemky ve výlučném vlastnictví zapsané na LV 912. Na pozemky je uzavřena pachtovní smlouva, kterou Vám zašleme k nahlédnutí na vyžádání.

11.254 m²

celková výměra

26 Kč

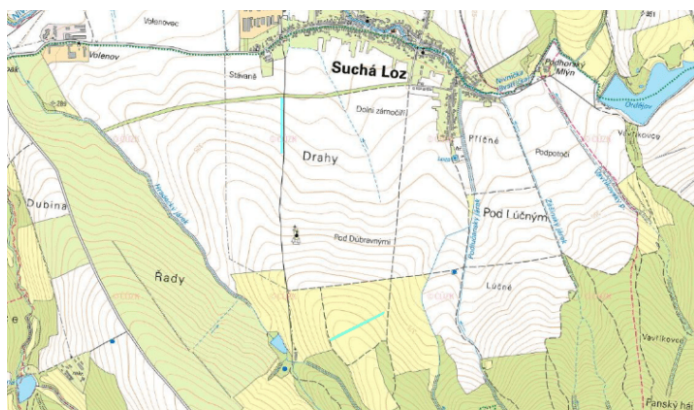
vyvolávací cena za m²

293.000 Kč

celková vyvolávací cena

NABÍZENÉ POZEMKY

- parcela číslo 3614 zapsaná na LV číslo 912, 5170 m², v k. ú. Suchá Loz
- parcela číslo 3939 zapsaná na LV číslo 912, 6084 m², v k. ú. Suchá Loz



KOMENTÁŘ PRODEJCE K NABÍDCE:

Nabídku tvoří 2 parcely ve výlučném vlastnictví, které se nachází u obce Suchá Loz ve Zlínském kraji. Jedná se o ornou půdu. Výhodou této nabídky je vysoká bonita v hodnotě 17,79 a 5,3.



KONTAKT:

Ivana Balážová

Realitní makléř

ib@chenen.cz

776 686 497